

## Afwas apparatuur Hoekdroogzone zonder deur, EMR afwasmachines

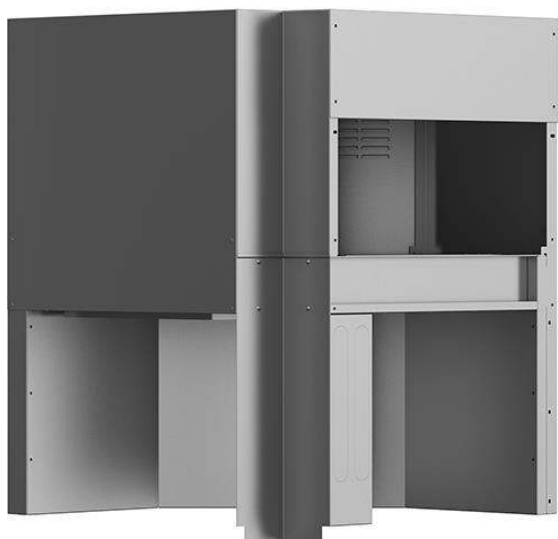
ARTIKEL \_\_\_\_\_

MODEL \_\_\_\_\_

NAAM \_\_\_\_\_

SIS \_\_\_\_\_

AIA \_\_\_\_\_



534057 (NCDE)

Hoekdroogzone 90°, 1200  
m<sup>3</sup>/u, zonder deur, voor  
EMR korven  
transportmachine L>R en R>L

### Omschrijving

#### Product Nr.

Modulaire hoekdroogzone voor plaatsing op een 90°/180° keerbocht, mechanisch en elektrisch gekoppeld aan de EMR korventransportmachine. Doorvoerrichting zowel van links naar rechts als van rechts naar links. De droogzone maakt gebruik van gemengde interne en externe lucht, met een totale luchtstroom van 1200 m<sup>3</sup>/u. Lage luchttemperatuur van 82°C, zodat energie bespaard wordt en het serviesgoed zonder gevaar afgenomen kan worden. Elektronische regeling voor een optimaal droogresultaat. Inwendige beplating en deels de uitwendige beplating van roestvrijstaal AISI304, overige uitwendige beplating van roestvrijstaal AISI430. Geperste kamer met rondom afgeronde hoeken. De vlakke beplating maakt reiniging eenvoudig. IP25 beschermd en waterdicht.

### Uitvoering

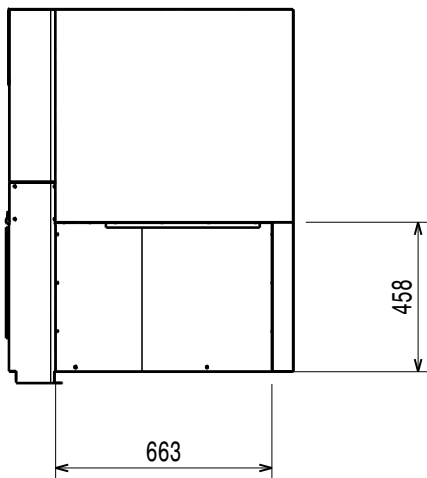
- IP25 bescherming tegen waterstralen, kleine voorwerpen en kleine dieren (groter dan 6 mm).
- De doorvoerrichting is op locatie aan te passen en kan daardoor zowel van links naar rechts als van rechts naar links.
- Elektronische besturing voor een optimaal droogresultaat.
- Alle belangrijke componenten zijn van roestvrijstaal AISI304: uitwendige front- en zijbeplating, inwendige ruimte en het korven transport systeem.
- De droogzone verwijdert vrijwel al het water van het serviesgoed door middel van een krachtige ventilator die droge lucht van buiten haalt en dat vermengd met de binnenlucht, met als resultaat droog serviesgoed met een temperatuur die laag genoeg is om vast te pakken.
- Het hygiënische ontwerp en de volledige toegankelijkheid van de binnenzijde maakt reiniging eenvoudig.
- De 90° opzet droogzone moet altijd geplaatst worden op een door de afwasmachine aangedreven afvoerbocht van 90° of 180°.
- De unit voor plaatsing tussen de Multi-Rinse korven transportmachine en de afvoertafel of rollenbaan.

### Constructie

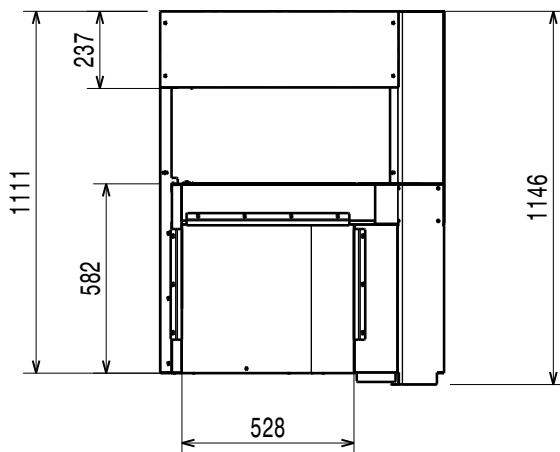
- De interne ruimte is geperst met rondom afgeronde hoeken, zonder interne leidingen en daardoor zonder lastig schoon te maken plekken.
- De unit is ontworpen op basis van modulariteit, voor eenvoudige koppeling zonder aanpassingen met de Multi-Rinse korven transportmachine, inclusief de elektra aansluiting.

### Goedkeuring

Front aanzicht

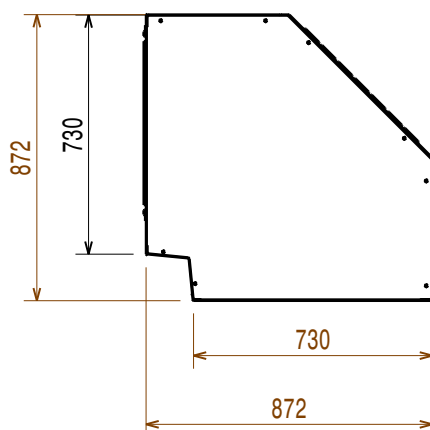


Zij aanzicht



- EI = Elektrische aansluiting
- EO = Elektrische uitgang
- EQ = Equipotentiaal schroef
- ES = Elektrische signalering IN/UIT
- U = USB poort

Boven aanzicht



### Elektra

<b>Voltage</b>	
534057 (NCDE)	380-415 V/3N ph/50 Hz
<b>Elektrisch vermogen</b>	8.5 kW
<b>Droogzone, verwarmingselement</b>	8.25 kW
<b>Droogzone, ventilator vermogen</b>	0.23 kW

### Algemene gegevens

<b>Lucht hoeveelheid</b>	1200 m <sup>3</sup> /h
<b>Lucht temperatuur</b>	82 °C
<b>Externe afmetingen, lengte</b>	872 mm
<b>Externe afmetingen, breedte</b>	872 mm
<b>Externe afmetingen, hoogte</b>	2020 mm
<b>Invoer opening, breedte</b>	530 mm
<b>Invoer opening, hoogte</b>	490 mm
<b>Gewicht, netto</b>	65 kg
<b>Transport gewicht</b>	74 kg
<b>Transport hoogte</b>	1280 mm
<b>Transport breedte</b>	960 mm
<b>Transport lengte</b>	940 mm
<b>Transport volume</b>	1.16 m <sup>3</sup>

Referentie normering gebruikt voor het bepalen van het geluidsniveau: IEC60335-2-58 annex AA.

### Duurzaamheid

<b>Geluidsniveau</b>	<62 dBA
----------------------	---------